

LEGENDA MATERIÁLŮ

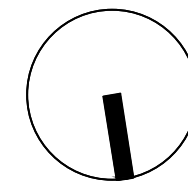
- nosné zdivo z pórobetonu tl. 250 mm
- příčkovky z pórobetonu tl. 150 mm
- příčkovky z pórobetonu tl. 100 mm
- zateplení polystyren tl. 50, 150 mm

LEGENDA MÍSTNOSTÍ - 1 BJ

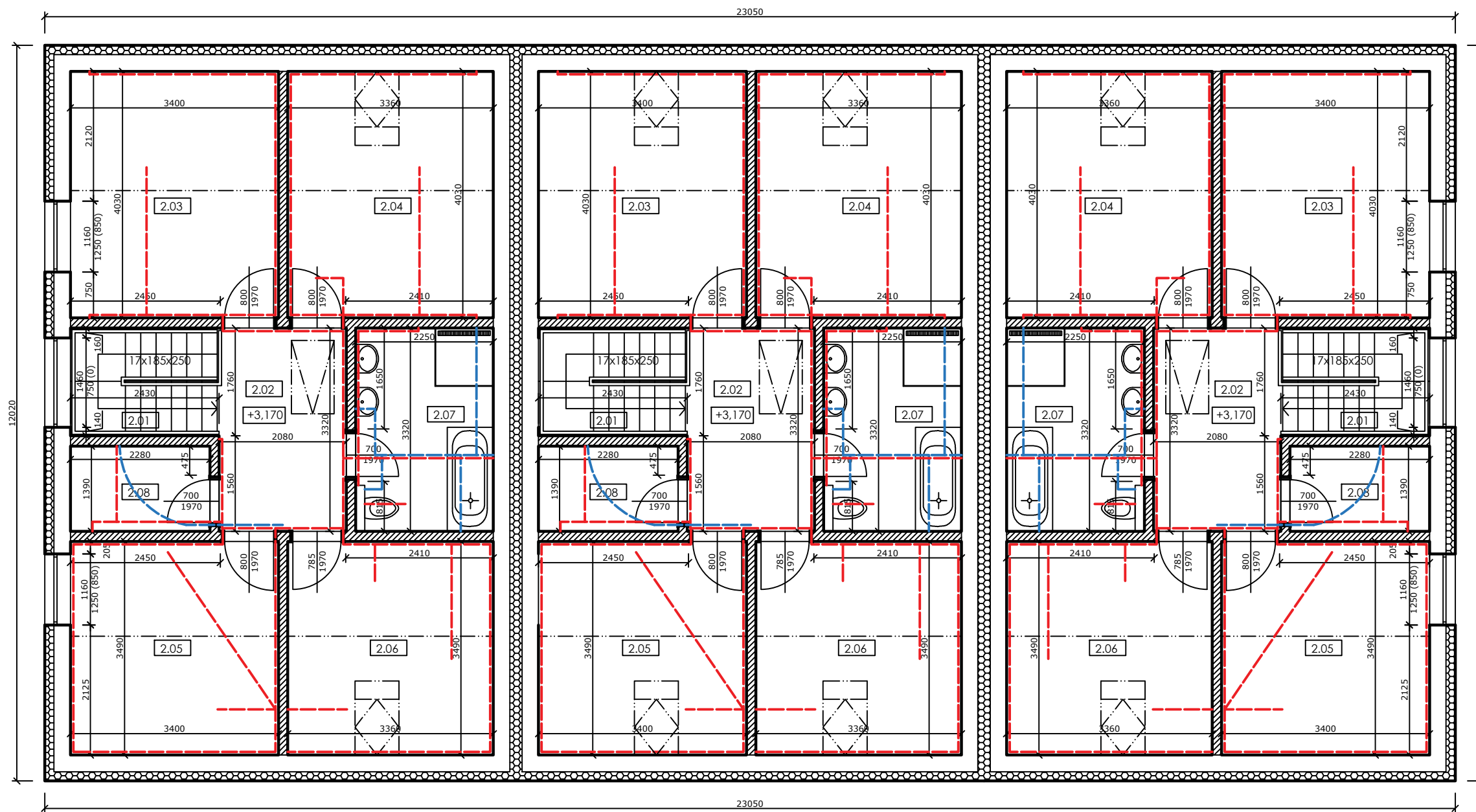
| ozn  | název                | plocha (m2) | nášlapná vrstva | povrchová úprava zdí |
|------|----------------------|-------------|-----------------|----------------------|
| 1.01 | zádveř               | 3,3         | keram. dlažba   | omítka               |
| 1.02 | koupelna s WC        | 5,2         | keram. dlažba   | obklad               |
| 1.03 | komora/šatna         | 4,0         | vinyl           | omítka               |
| 1.04 | chodba               | 4,1         | vinyl           | omítka               |
| 1.05 | obývací pokoj s k.k. | 37,5        | vinyl           | omítka               |
|      | užitná plocha        | 54,1        |                 |                      |
| 1.06 | garáž                | 19,5        | keram. dlažba   | omítka               |
| 1.07 | terasa               | 13,5        | keram. dlažba   |                      |

POZNÁMKY:

Veškeré rozměry jsou finální a zahrnují omítky i obklady!



|                |                                 |                |         |
|----------------|---------------------------------|----------------|---------|
| NÁZEV AKCE:    | RD STOCHOV                      | MĚŘÍTKO:       | 1:80    |
| NÁZEV VÝKRESU: | SKUTEČNÝ STAV 3BJ - PŮDORYS 1NP | FORMÁT:        | A3      |
|                |                                 | DATAUM:        | 04/2024 |
|                |                                 | ČÍSLO VÝKRESU: | SS3     |







830/29a

830/29b

830/29c

LEGENDA MATERIÁLŮ

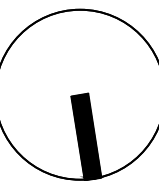
-  - nosné zdivo z pórobetonu tl. 250 mm
-  - příčkovky z pórobetonu tl. 150 mm
-  - příčkovky z pórobetonu tl. 100 mm
-  - zateplení polystyren tl. 50, 150 mm

LEGENDA MÍSTNOSTÍ - 1 BJ

| ozn  | název         | plocha (m2) | nášlapná vrstva | povrchová úprava zdí |
|------|---------------|-------------|-----------------|----------------------|
| 2.01 | schodiště     | 4,3         | vinyl           | omítka               |
| 2.02 | chodba        | 6,9         | vinyl           | omítka               |
| 2.03 | pokoj         | 13,7        | vinyl           | omítka               |
| 2.04 | pokoj         | 13,5        | vinyl           | omítka               |
| 2.05 | pokoj         | 11,9        | vinyl           | omítka               |
| 2.06 | pokoj         | 11,7        | vinyl           | omítka               |
| 2.07 | koupelna s WC | 7,5         | keram. dlažba   | obklad               |
| 2.08 | šatna         | 3,2         | vinyl           | omítka               |
|      | užitná plocha | 72,7        |                 |                      |

POZNÁMKY:

Veškeré rozměry jsou finální a zahrnují omítky i obklady!



|                |                                      |                |         |
|----------------|--------------------------------------|----------------|---------|
| NÁZEV AKCE:    | RD STOCHOV                           | MĚŘÍTKO:       | 1:80    |
| NÁZEV VÝKRESU: | SKUTEČNÝ STAV 3BJ - PŮDORYS PODKROVÍ | FORMÁT:        | A3      |
|                |                                      | DATAUM:        | 04/2024 |
|                |                                      | ČÍSLO VÝKRESU: | SS4     |